

Uchwała Nr XL/235/2022
Rady Gminy Karniewo
z dnia 19 października 2022 roku

w sprawie przystąpienia do sporządzania miejscowego planu zagospodarowania przestrzennego gminy Karniewo, części wsi Byszewo - Wygoda, Chelchy Kmiece, Czarnostów, Gościejewo, Karniewo, Łukowo, Obiecanowo, Słoniawy, Szlasy - Złotki, Żabin Karniewski oraz Zakrzewo

Na podstawie art. 18 ust 2 pkt. 5 ustawy z dnia 8 marca 1990 r. o samorządzie gminnym (Dz. U. z 2022r. poz. 559 z późn. zm.) oraz art. 14 ust. 1 i 2 oraz art. 27 ustawy z dnia 27 marca 2003 r. o planowaniu i zagospodarowaniu przestrzennym (Dz. U. z 2022 r. poz. 503 z późn. zm.), Rada Gminy Karniewo uchwała, co następuje:

§ 1

1. Przystępuje się do sporządzania miejscowego planu zagospodarowania przestrzennego gminy Karniewo, części wsi Byszewo - Wygoda, Chelchy Kmiece, Czarnostów, Gościejewo, Karniewo, Łukowo, Obiecanowo, Słoniawy, Szlasy - Złotki, Żabin Karniewski oraz Zakrzewo.
2. Granice obszarów objętych sporządzeniem miejscowego planu zagospodarowania przestrzennego gminy Karniewo, części wsi Byszewo - Wygoda, Chelchy Kmiece, Czarnostów, Gościejewo, Karniewo, Łukowo, Obiecanowo, Słoniawy, Szlasy - Złotki, Żabin Karniewski oraz Zakrzewo określają załączniki nr 1 - 14 do niniejszej uchwały.

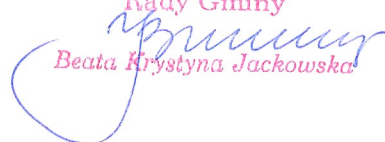
§ 2

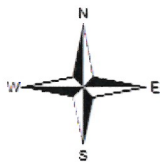
Wykonanie uchwały powierza się Wójtowi Gminy Karniewo.

§ 4

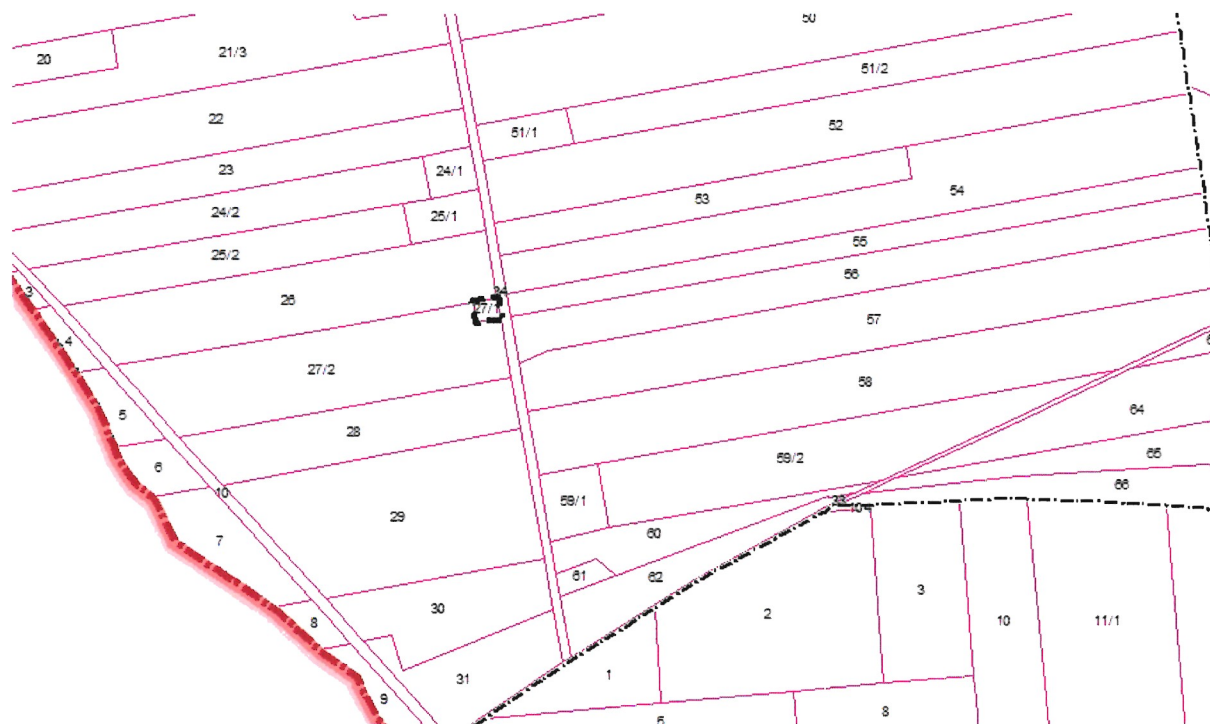
Uchwała wchodzi w życie z dniem jej podjęcia.

Przewodniczący Rady Gminy

PRZEWODNICZĄCY
Rady Gminy

Beata Krystyna Jackowska



załącznik nr 1
do
Uchwały Nr XL/235/2022
Rady Gminy Karniewo
z dnia 19 października 2022 roku

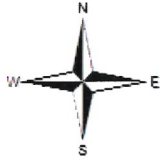


obręb geodezyjny: Byszewo - Wygoda

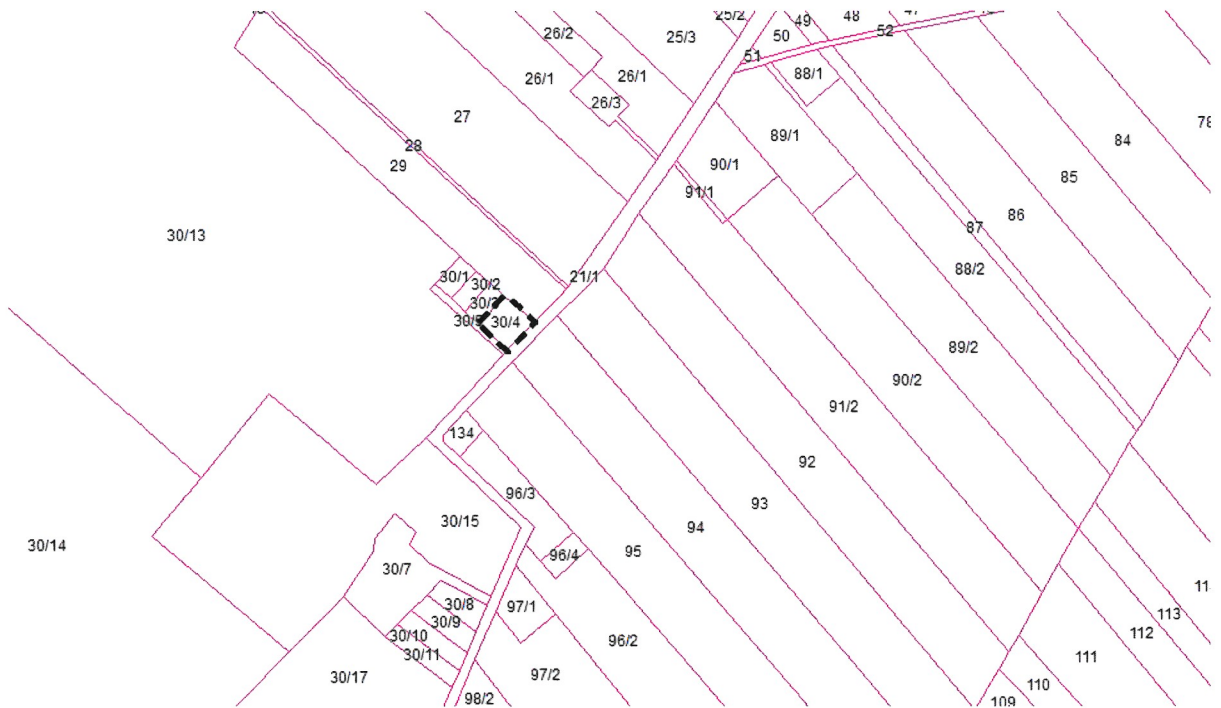


granica obszaru objętego sporządzeniem miejscowego planu zagospodarowania przestrzennego

PRZEWODNICZĄCY
Rady Gminy
Beata Krystyna Jackowska



załącznik nr 2
do
Uchwały Nr XL/235/2022
Rady Gminy Karniewo
z dnia 19 października 2022 roku



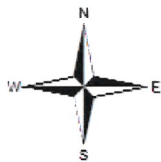
obręb geodezyjny: Chelchy Kmiece



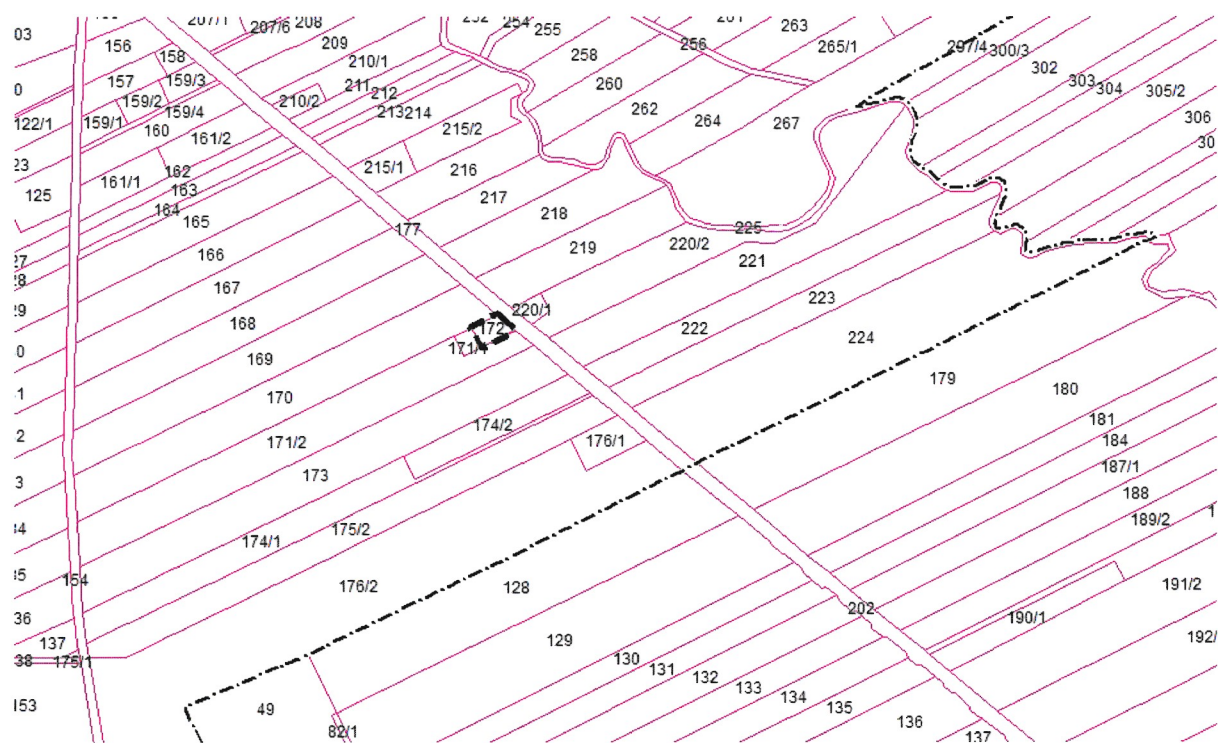
granica obszaru objętego sporządzeniem miejscowego planu zagospodarowania przestrzennego

PRZEWODNICZĄCY
Rady Gminy

Beata Krystyna Jackowska
Beata Krystyna Jackowska



załącznik nr 3
do
Uchwały Nr XL/235/2022
Rady Gminy Karniewo
z dnia 18 października 2022 roku

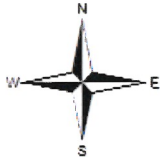


obwód geodezyjny: Czarnostów

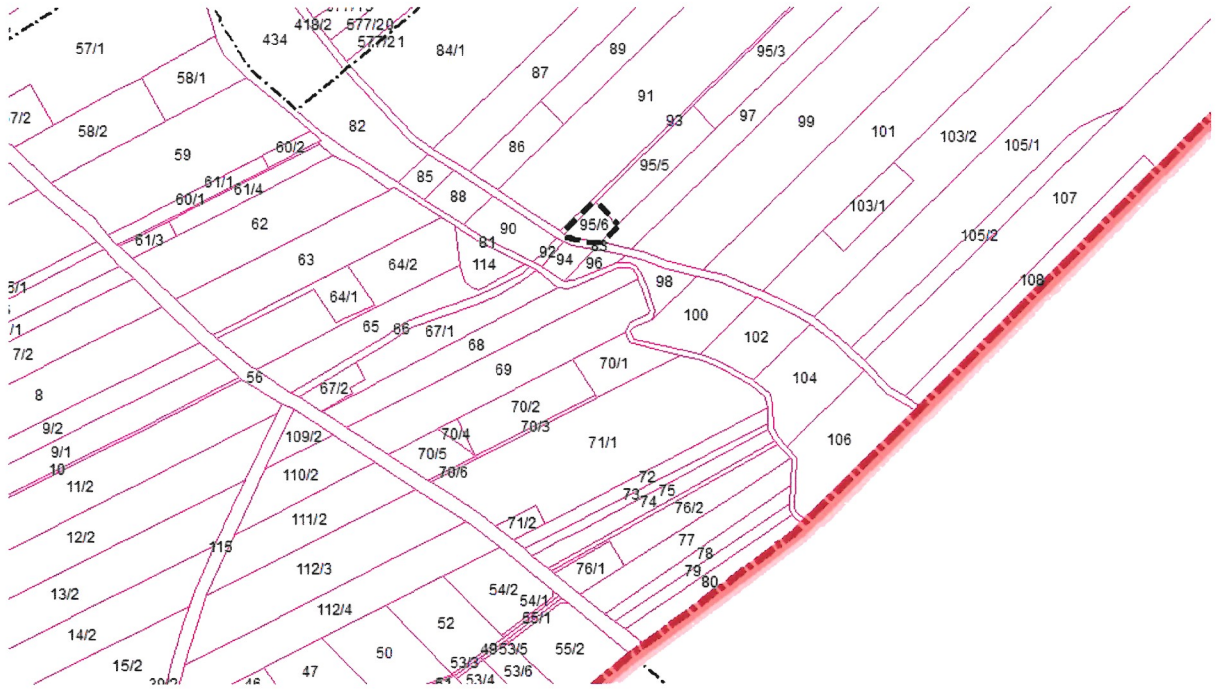


granica obszaru objętego sporządzeniem miejscowego planu zagospodarowania przestrzennego

PRZEWODNICZĄCY
Rady Gminy
Beata Krystyna Jackowski



załącznik nr 4
do
Uchwały Nr XL/235/2022
Rady Gminy Karniewo
z dnia 19 października 2022 roku

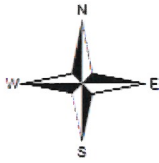


obręb geodezyjny: Gościejewo

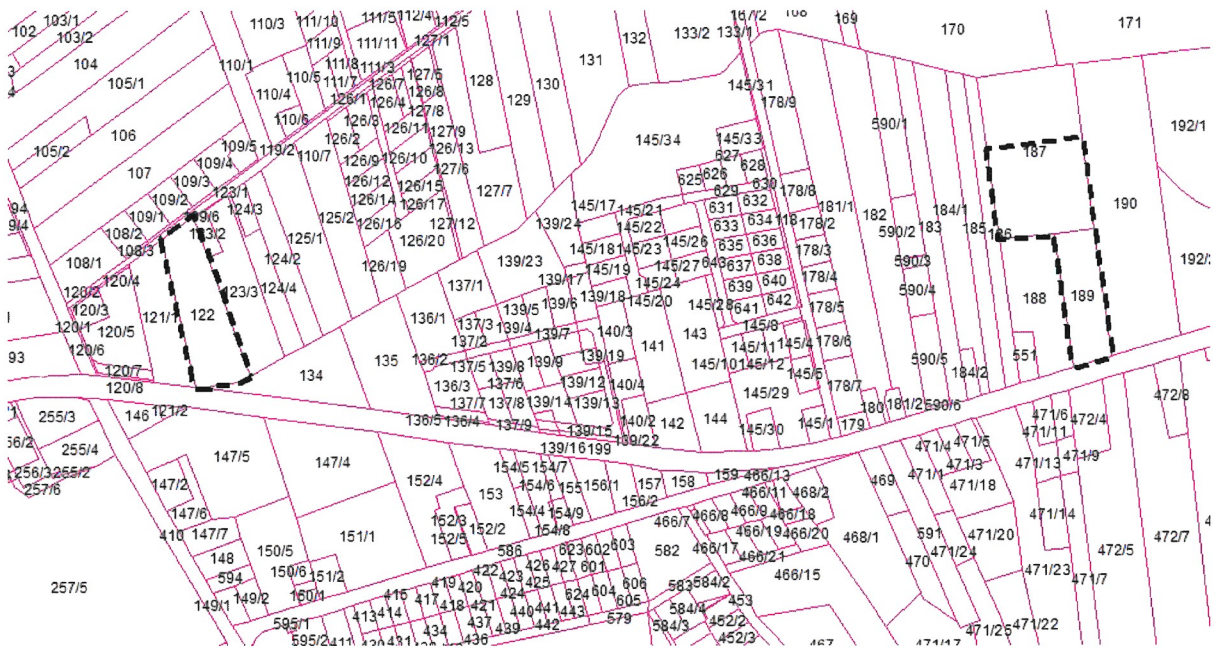


granica obszaru objętego sporządzaniem miejscowego planu zagospodarowania przestrzennego

PRZEWODNICZĄCY
Rady Gminy
Beata Krystyna Jackowska
Beata Krystyna Jackowska



załącznik nr 5
do
Uchwały Nr XL/235/2022
Rady Gminy Karniewo
z dnia 19 października 2022 roku



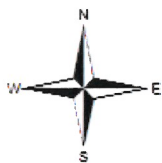
obręb geodezyjny: Karniewo



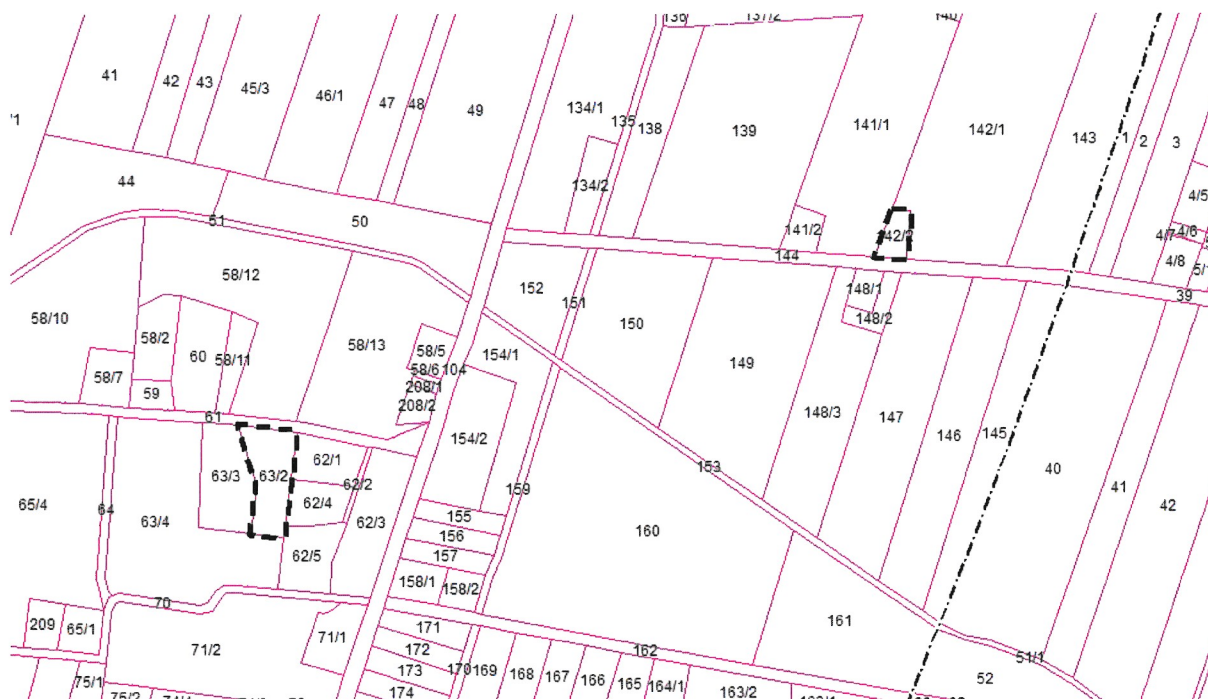
granica obszaru objętego sporządzaniem miejscowego planu zagospodarowania przestrzennego

PRZEWODNICZĄCY
Rady Gminy

Beata Krystyna Jackowska
Beata Krystyna Jackowska



załącznik nr 6
do
Uchwały Nr XL/235/2022
Rady Gminy Karniewo
z dnia 19 października 2022 roku



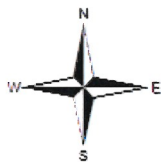
obręb geodezyjny: Łukowo



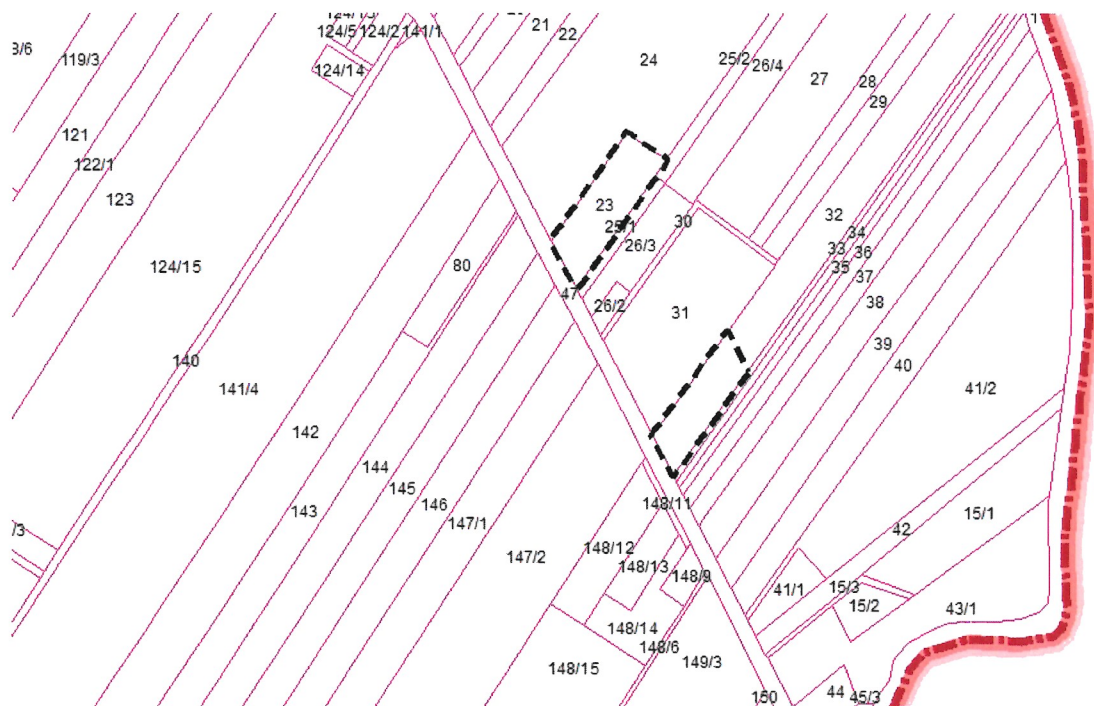
granica obszaru objętego sporządzeniem miejscowego planu zagospodarowania przestrzennego

PRZEWODNICZĄCY
Rady Gminy

Beata Krystyna Jackowska
Beata Krystyna Jackowska



załącznik nr 7
do
Uchwały Nr XL/235/2022
Rady Gminy Karniewo
z dnia 19 października 2022 roku

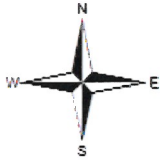


obwód geodezyjny: Obiecanowo

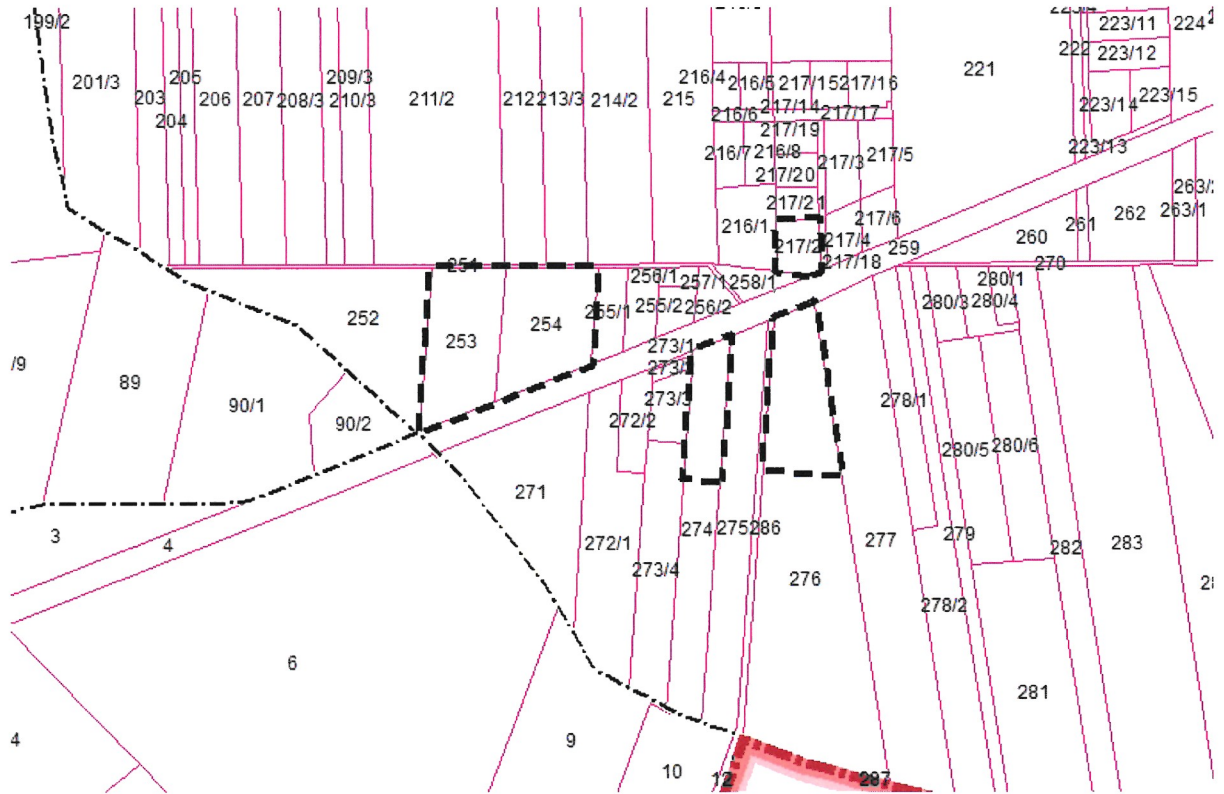


granica obszaru objętego sporządzeniem miejscowego planu zagospodarowania przestrzennego

PRZEWODNICZĄCY
Rady Gminy
Beata Krystyna Jackowska
Beata Krystyna Jackowska



załącznik nr 8
do
Uchwały Nr XL/235/2022
Rady Gminy Karniewo
z dnia 19 października 2022 roku



obręb geodezyjny: Słoniawy



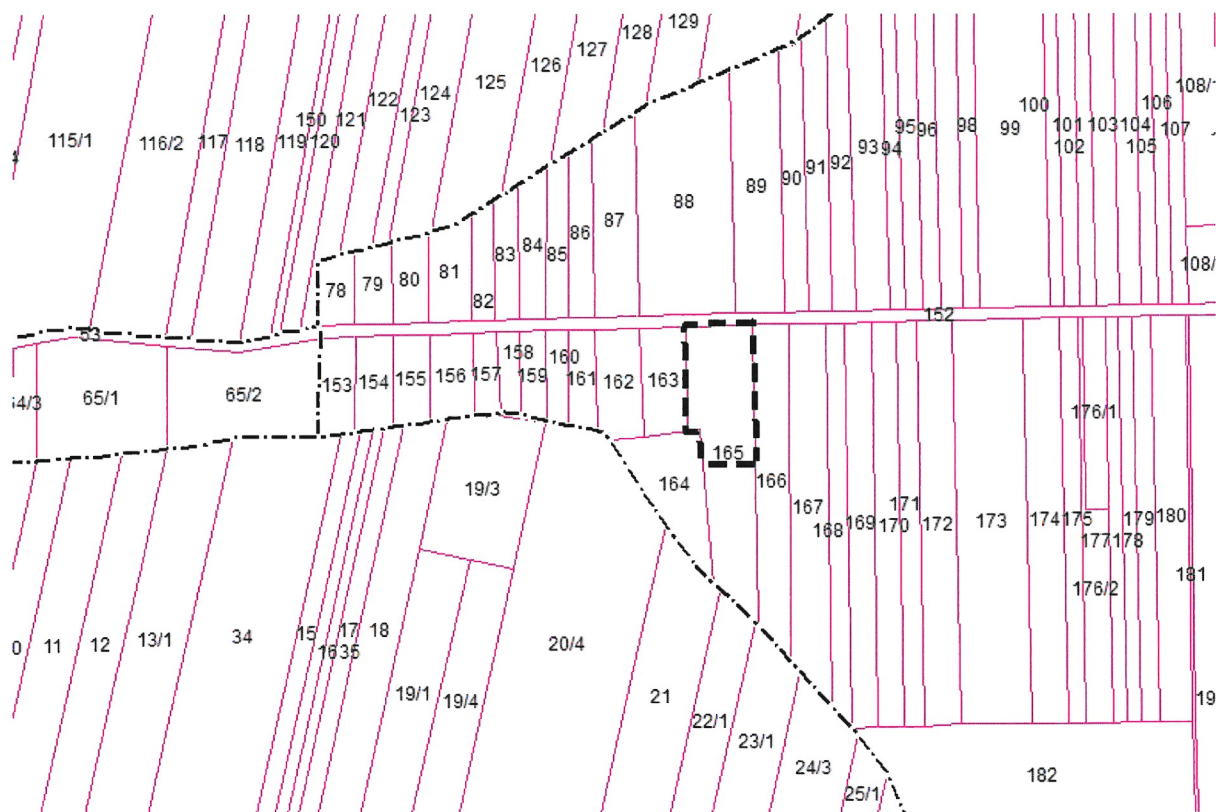
granica obszaru objętego sporządzeniem miejscowego planu zagospodarowania przestrzennego

PRZEWODNICZĄCY
Rady Gminy

Beata Krysztyna Jackowska
Beata Krysztyna Jackowska



załącznik nr 9
do
Uchwały Nr XL/235/2022
Rady Gminy Karniewo
z dnia 19 października 2022 roku

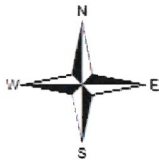


obręb geodezyjny: Słoniawy

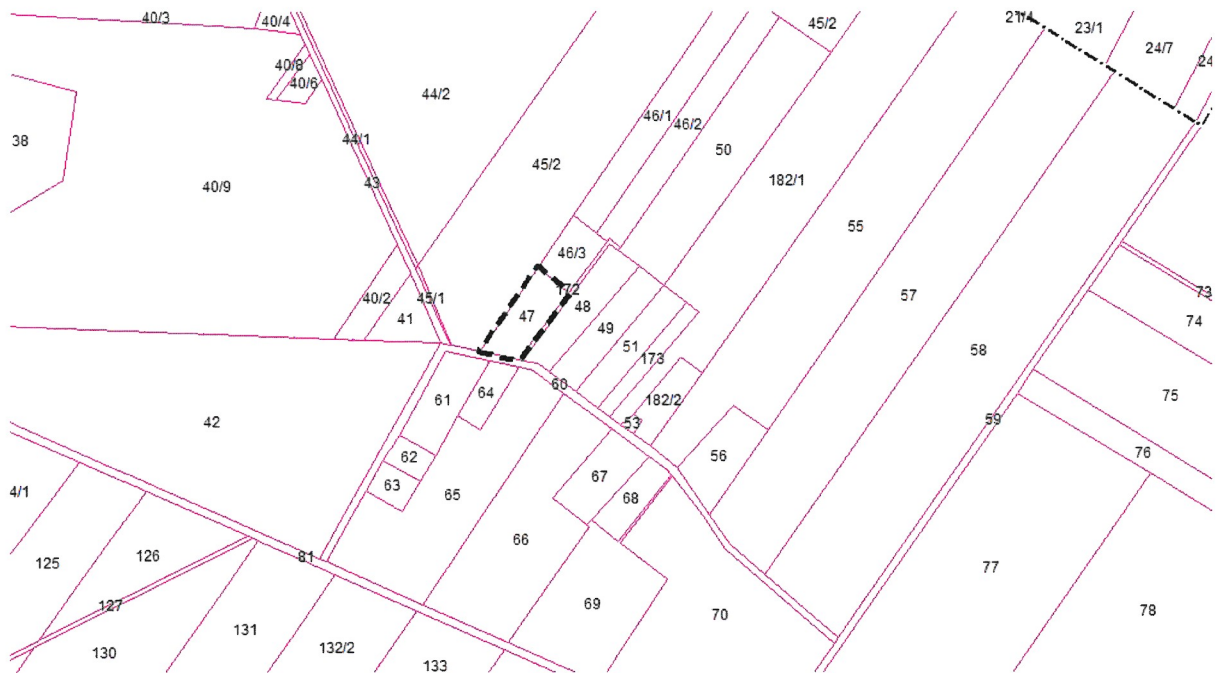


granica obszaru objętego sporządzeniem miejscowego planu zagospodarowania przestrzennego

PRZEWODNICZĄCY
Rady Gminy
Beata Krystyna Jackowska



załącznik nr 10
do
Uchwały Nr XL/235/2022
Rady Gminy Karniewo
z dnia 19 października 2022 roku

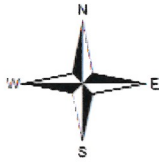


obręb geodezyjny: Szlasy - Złotki

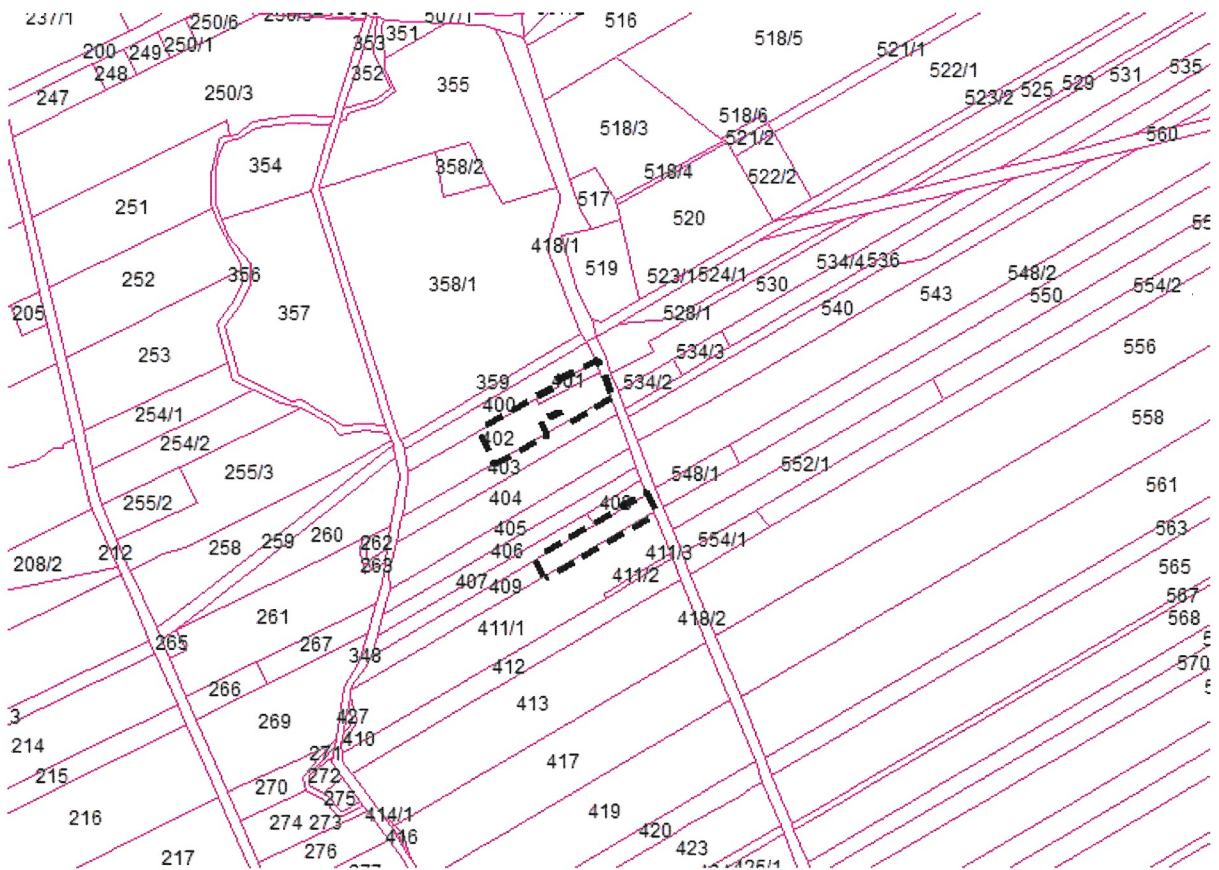


granica obszaru objętego sporządzeniem miejscowego planu zagospodarowania przestrzennego

PRZEWODNICZĄCY
Rady Gminy
Beata Krystyna Jackowska
Beata Krystyna Jackowska



załącznik nr 11
do
Uchwały Nr XL/235/2022
Rady Gminy Karniewo
z dnia 19 października 2022 roku

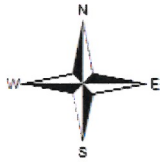


obręb geodezyjny: Szwelice

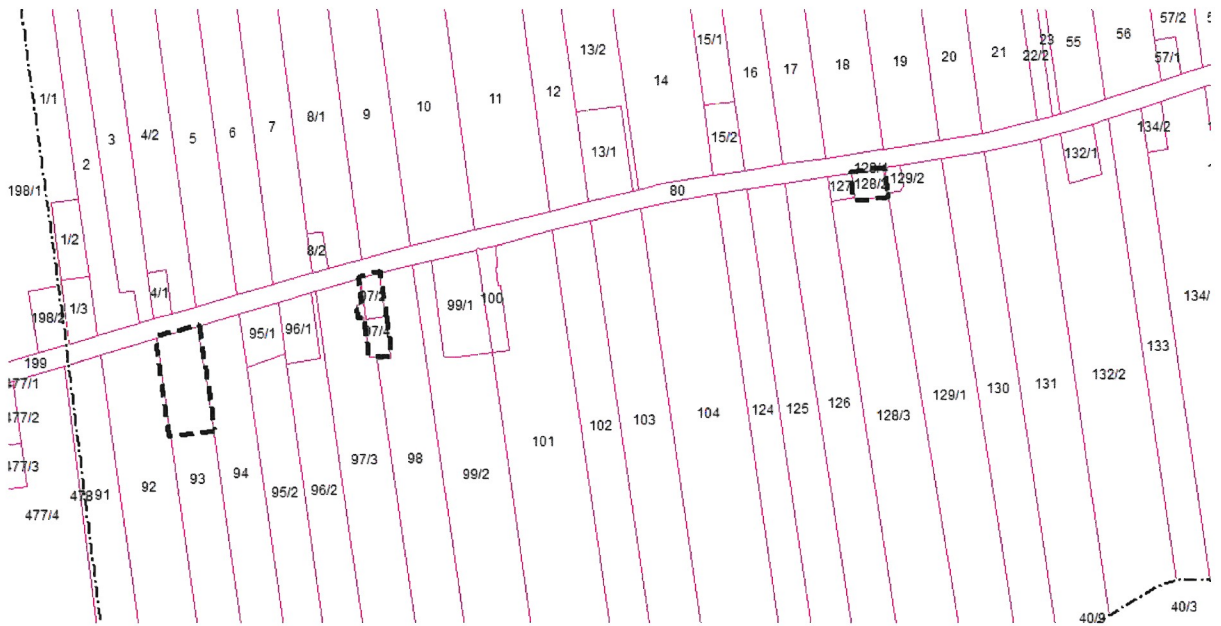


granica obszaru objętego sporządzeniem miejscowego planu zagospodarowania przestrzennego

PRZEWODNICZĄCY
Rady Gminy
Beata Krystyna Jackowska



załącznik nr 12
do
Uchwały Nr XL/235/2022
Rady Gminy Karniewo
z dnia 19 października 2022 roku

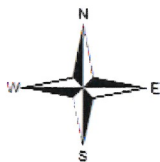


obręb geodezyjny: Żabin Karniewski



granica obszaru objętego sporządzeniem miejscowego planu zagospodarowania przestrzennego

PRZEWODNICZĄCY
Rady Gminy
Beata Krystyna Jackowska
Beata Krystyna Jackowska



załącznik nr 13
do
Uchwały Nr XL/235/2022
Rady Gminy Karniewo
z dnia 19 października 2022 roku

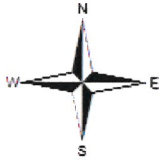


obręb geodezyjny: Zakrzewo

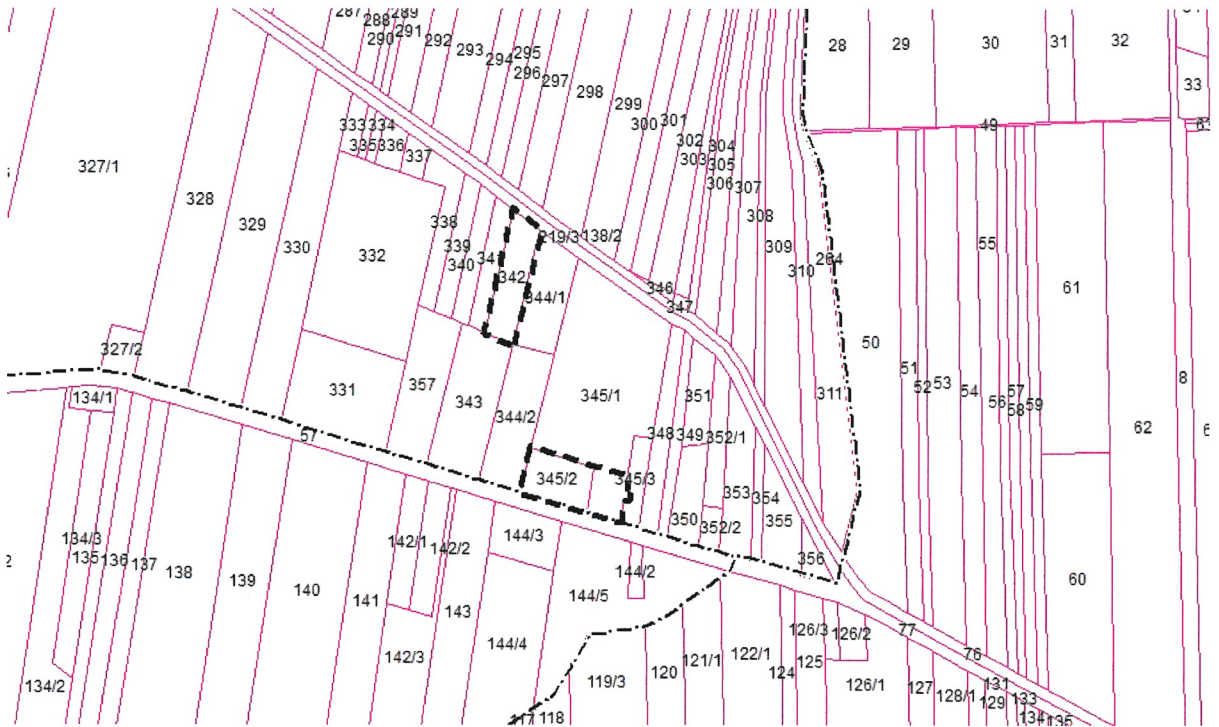


granica obszaru objętego sporządzaniem miejscowego planu zagospodarowania przestrzennego

PRZEWODNICZĄCY
Rady Gminy
Beata Kryszyńska
Beata Kryszyńska Jackowska



załącznik nr 14
do
Uchwały Nr XL/235/2022
Rady Gminy Karniewo
z dnia 19 października 2022 roku



obręb geodezyjny: Zakrzewo



granica obszaru objętego sporządzeniem miejscowego planu zagospodarowania przestrzennego

PRZEWODNICZĄCY
Rady Gminy
Beata Krystyna Juckowska
Beata Krystyna Juckowska

UZASADNIENIE

do Uchwały Nr XL/235/2022 Rady Gminy Karniewo z dnia 19 października 2022 roku

Niniejszą uchwałą objęte są części wsi Byszewo - Wygoda, Chelchy Kmiece, Czarnostów, Gościejewo, Karniewo, Łukowo, Obiecanowo, Słoniawy, Szlasy - Złotki, Żabin Karniewski oraz Zakrzewo. Granice obszaru objętego przystąpieniem do sporządzania miejscowego planu zagospodarowania przestrzennego zostały przedstawione na załącznikach graficznych do niniejszej uchwały (czarna przerywana linia).

Zgodnie z obowiązującym prawem ustalenia projektu planu miejscowego muszą być zgodne ze studium uwarunkowań i kierunków zagospodarowania przestrzennego Gminy Karniewo.

Podejmowane opracowanie jest odpowiedzią na wnioski składane przez mieszkańców gminy.

PRZEWODNICZĄCY
Rady Gminy
Beata Krystyna Jackowska